

Journée d'échanges

Espèces exotiques envahissantes

21  
sept.  
2017

# Comment mettre en place une intervention rapide ?

*Dispositif de détection précoce et réaction rapide du réseau EEE Pays de Loire*

Emmanuel LEHEURTEUX – CEN Pays de la Loire

Journées d'échanges organisées par :



Conservatoire  
d'espaces naturels  
Auvergne



La Région  
Auvergne-Rhône-Alpes

A Clermont-Ferrand  
Hôtel de la région Auvergne-Rhône-Alpes

# Comment mettre en place une intervention rapide ?

## Dispositif de détection précoce et réaction rapide du réseau EEE PdL

- Le réseau EEE des Pays de la Loire
  - Environ 70 structures participent activement au réseau régional  
*(FDPPMA, PNR, ONCFS, POLLENIZ, AELB, EPTB, Syndicats de rivière, CPIE, DREAL, DDT, AFB, CEREMA, Conseil départementaux, Universités, CAUE, Chambre d'agriculture, CBNB, FMA, Centre Beautour, LPO, FNE, Plante et Cité, Associations naturalistes, Collectivités...)*
  - Animation assurée par le CEN Pays de la Loire
  - Les actions du réseau sont proposées et construites par les comités techniques



Journées d'échanges organisées par :



A Clermont-Ferrand  
Hôtel de la région Auvergne-Rhône-Alpes



# Comment mettre en place une intervention rapide ?

## Dispositif de détection précoce et réaction rapide du réseau EEE PdL

- Les partis pris du CEN
  - Favoriser une approche « milieu naturel » afin de gérer les espèces invasives de façon systémique et en tenant compte des facteurs de résistance et de résilience,
  - Privilégier une évaluation multicritère des enjeux en intégrant les invasions biologiques dans le cadre d'une gestion globale des milieux.
  - Favoriser une prise de décision fondée sur une évaluation des risques et une analyse de scénarii de gestion.



Journées d'échanges organisées par :



Conservatoire  
d'espaces naturels  
Auvergne



Centre National  
de la Faune Sauvage



La Région  
Auvergne-Rhône-Alpes

A Clermont-Ferrand  
Hôtel de la région Auvergne-Rhône-Alpes

# Comment mettre en place une intervention rapide ?

## Dispositif de détection précoce et réaction rapide du réseau EEE PdL

- Accompagner les décideurs et gestionnaires: analyser et agir avec **discernement**
  - Contexte : lutte contre les EEE = « puit sans fond !!! », « histoire de shadock ! »



- Conséquence : démobilisation à moyen terme des pouvoirs publics
- Objectif : donner les moyens de décider en toute connaissance de cause



→ Développement de dispositifs **d'aide à la décision**

Journées d'échanges organisées par :



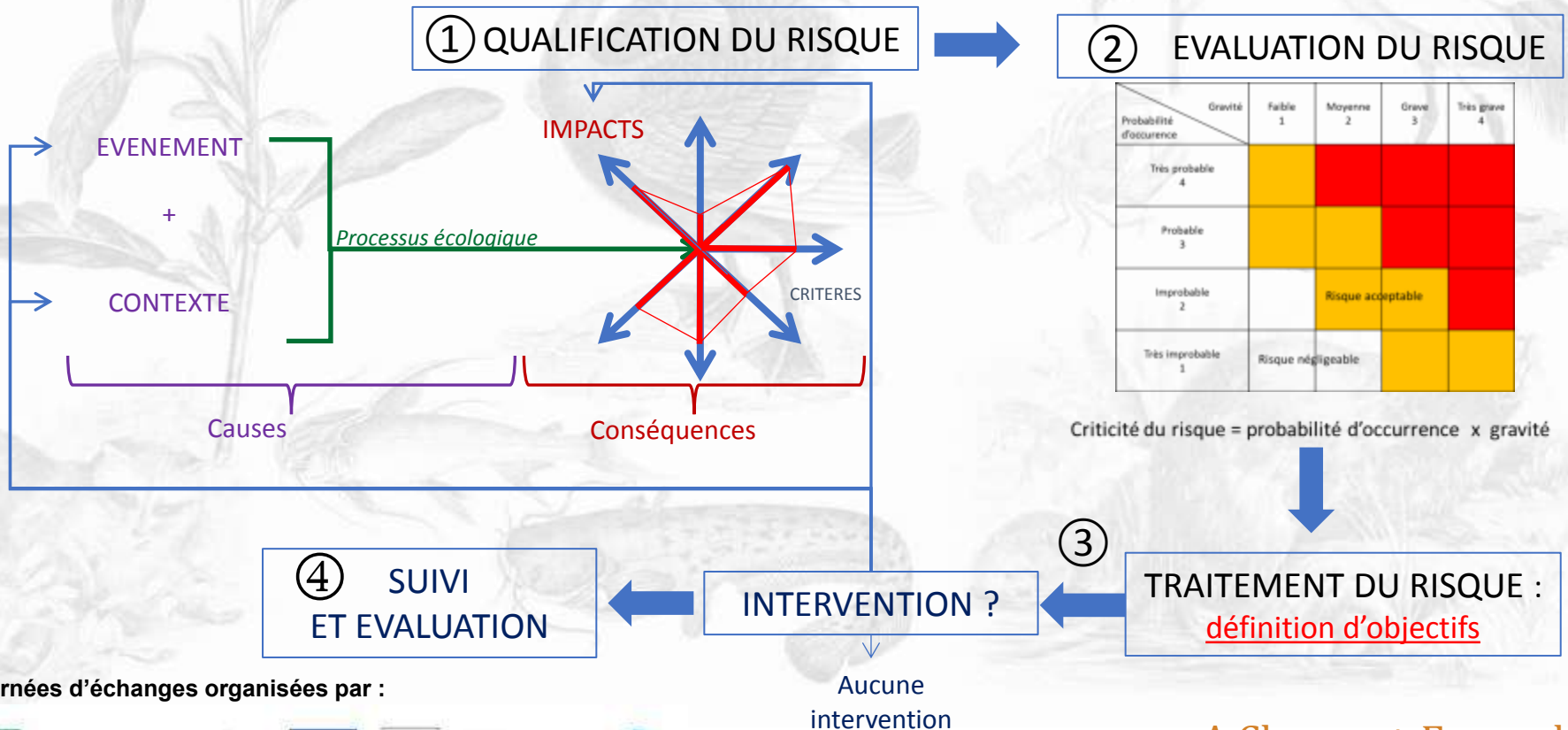
A Clermont-Ferrand

Hôtel de la région Auvergne-Rhône-Alpes

# Comment mettre en place une intervention rapide ?

## Dispositif de détection précoce et réaction rapide du réseau EEE PdL

- Accompagner les décideurs et gestionnaires: évaluer les risques et définir les objectifs



Journées d'échanges organisées par :



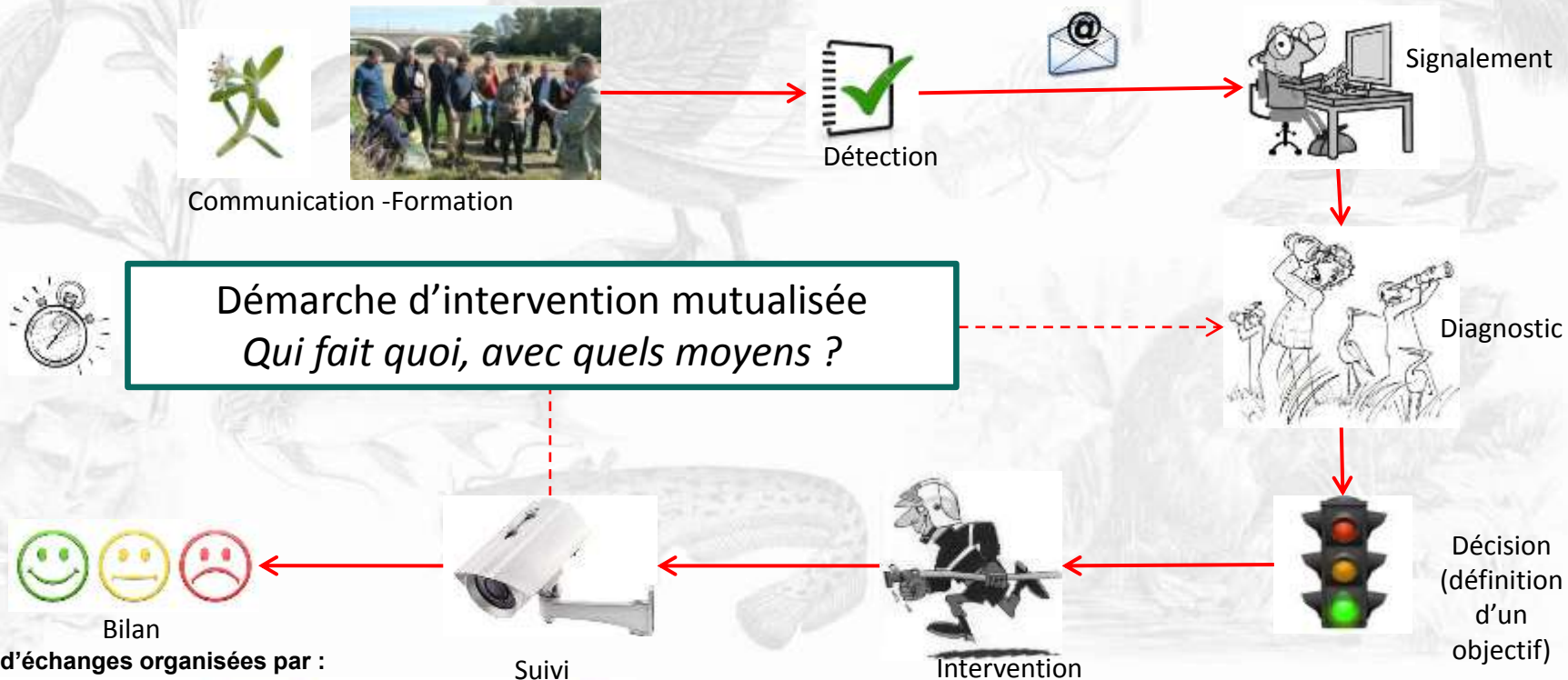
A Clermont-Ferrand  
Hôtel de la région Auvergne-Rhône-Alpes



# Comment mettre en place une intervention rapide ?

## Dispositif de détection précoce et réaction rapide du réseau EEE PdL

- Mise en place d'un dispositif de détection précoce – réaction rapide



Journées d'échanges organisées par :



A Clermont-Ferrand

Hôtel de la région Auvergne-Rhône-Alpes

# Comment mettre en place une intervention rapide ?

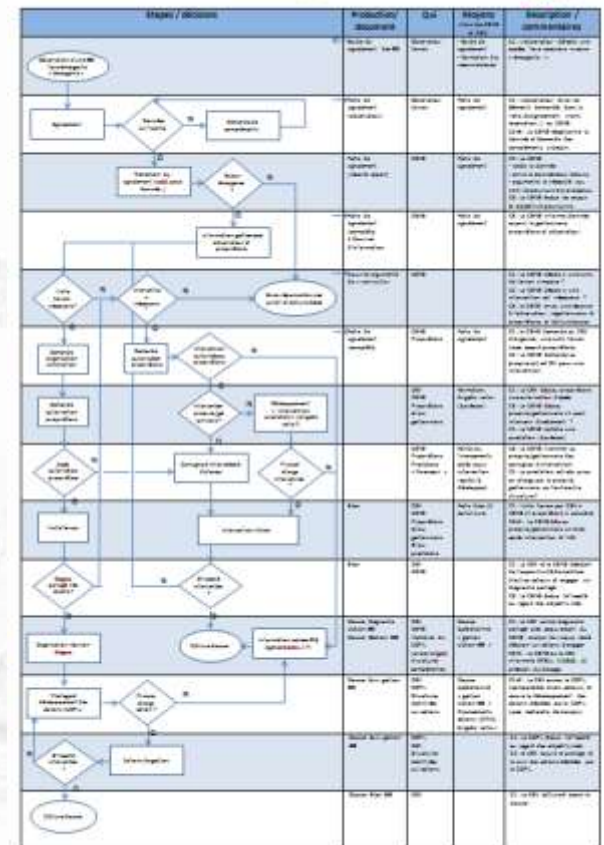
## Dispositif de détection précoce et réaction rapide du réseau EEE PdL

- Logigramme sur la flore invasive émergente :

+ structuration d'outils :

- fiches de signalement,
- Dossier diagnostique partagé, évaluation des risques
- COTEC terrain
- tableau de bord du suivi de la gestion

Dispositif de détection précoce et de réaction rapide au la flore invasive émergente. Inspection d'un logigramme



Journées d'échanges organisées par :



Conservatoire  
d'espaces naturels  
Auvergne

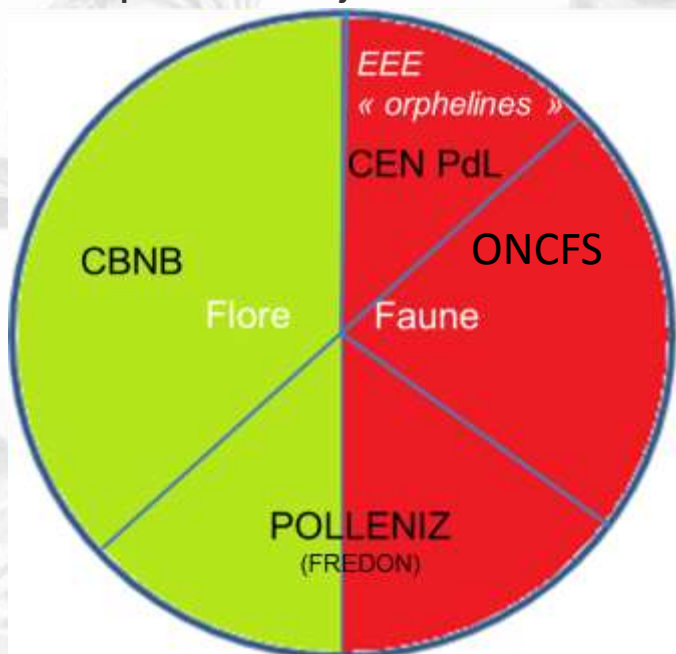


La Région  
Auvergne-Rhône-Alpes

# Comment mettre en place une intervention rapide ?

## Dispositif de détection précoce et réaction rapide du réseau EEE PdL

- Un dispositif opérationnel depuis le 1<sup>er</sup> janvier 2017



Une EEE émergente = un contact régional



Journées d'échanges organisées par :



A Clermont-Ferrand  
Hôtel de la région Auvergne-Rhône-Alpes



# Comment mettre en place une intervention rapide ?

## Dispositif de détection précoce et réaction rapide du réseau EEE PdL

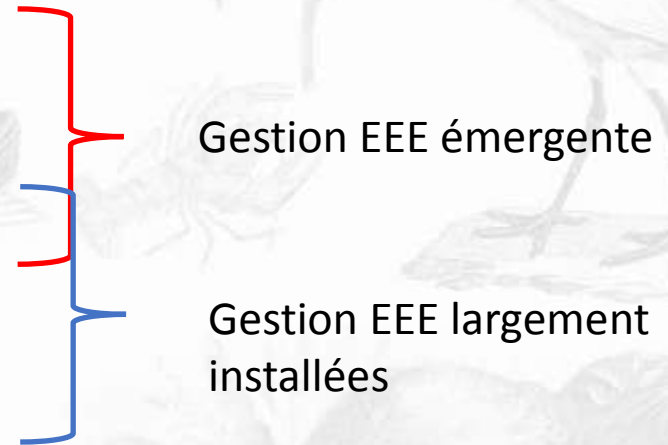
- Gestion « EEE émergente » ou « EEE largement installée » ?



Eradication possible !

Limitation propagation possible !

Eradication et « confinement » impossibles !  
*(s'adapter pour faire avec, limiter les impacts !)*



+ Echelles ?

+ Urgence ?

**Traitement au cas par cas**

→ évaluation des risques...

Journées d'échanges organisées par :

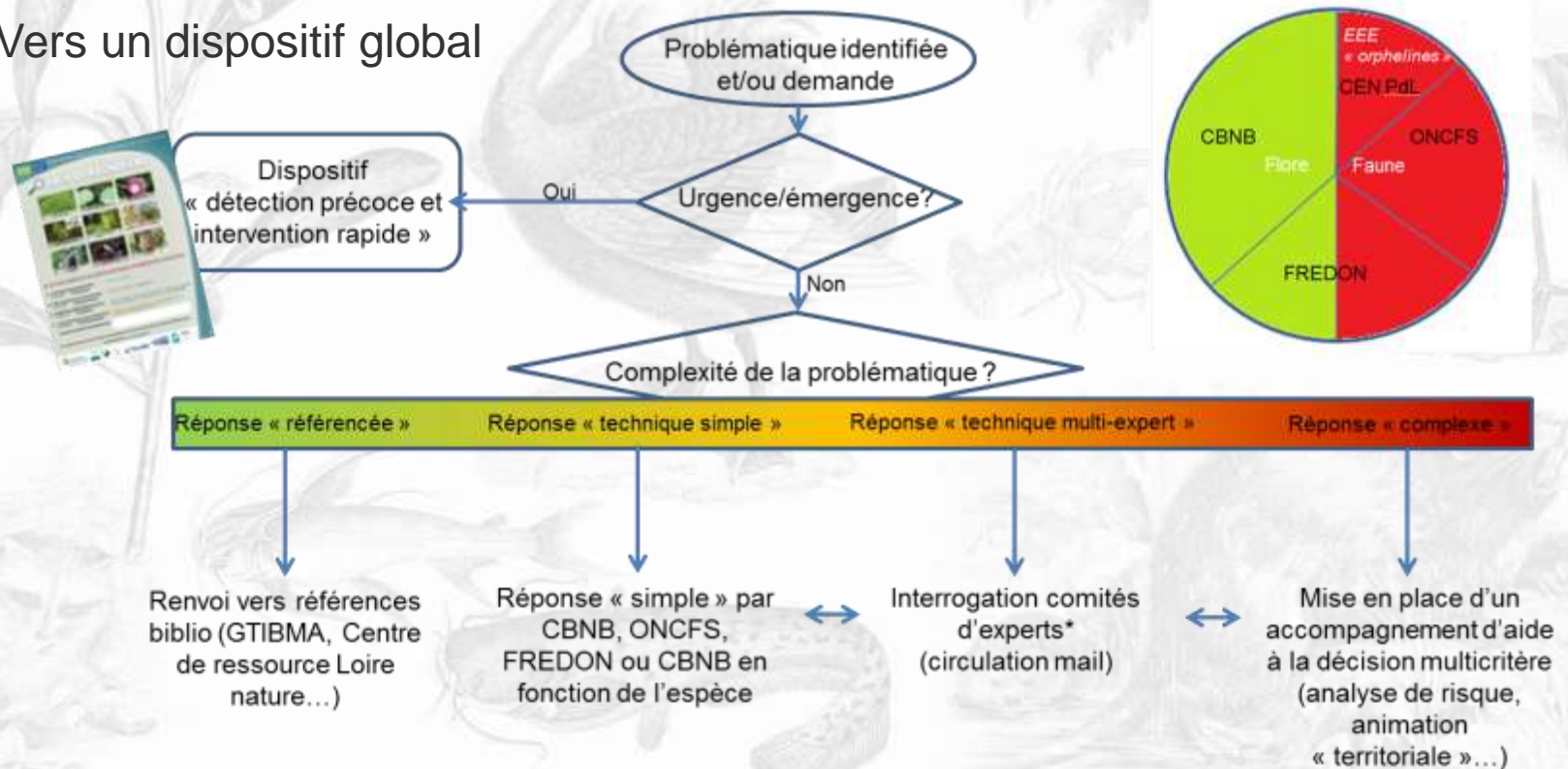


A Clermont-Ferrand  
Hôtel de la région Auvergne-Rhône-Alpes

# Comment mettre en place une intervention rapide ?

## Dispositif de détection précoce et réaction rapide du réseau EEE PdL

- Vers un dispositif global



Journées d'échanges organisées par :



A Clermont-Ferrand  
Hôtel de la région Auvergne-Rhône-Alpes

# Comment mettre en place une intervention rapide ?

## Dispositif de détection précoce et réaction rapide du réseau EEE PdL

- Les capacités du réseau à accompagner les décideurs et gestionnaires

Structuration du réseau - organisation des approches et outils



Accompagnement opérationnels à l'échelle des territoires



Journées d'échanges organisées par :



A Clermont-Ferrand  
Hôtel de la région Auvergne-Rhône-Alpes



Journée d'échanges

Espèces exotiques envahissantes

21  
sept.  
2017

# Merci pour votre attention



[e.leheurteux@cenpaysdelaloire.fr](mailto:e.leheurteux@cenpaysdelaloire.fr)

[www.cenpaysdelaloire.fr](http://www.cenpaysdelaloire.fr)

Journées d'échanges organisées par :



A Clermont-Ferrand  
Hôtel de la région Auvergne-Rhône-Alpes